

המחלקה לייעוץ עסקי וחדשנות

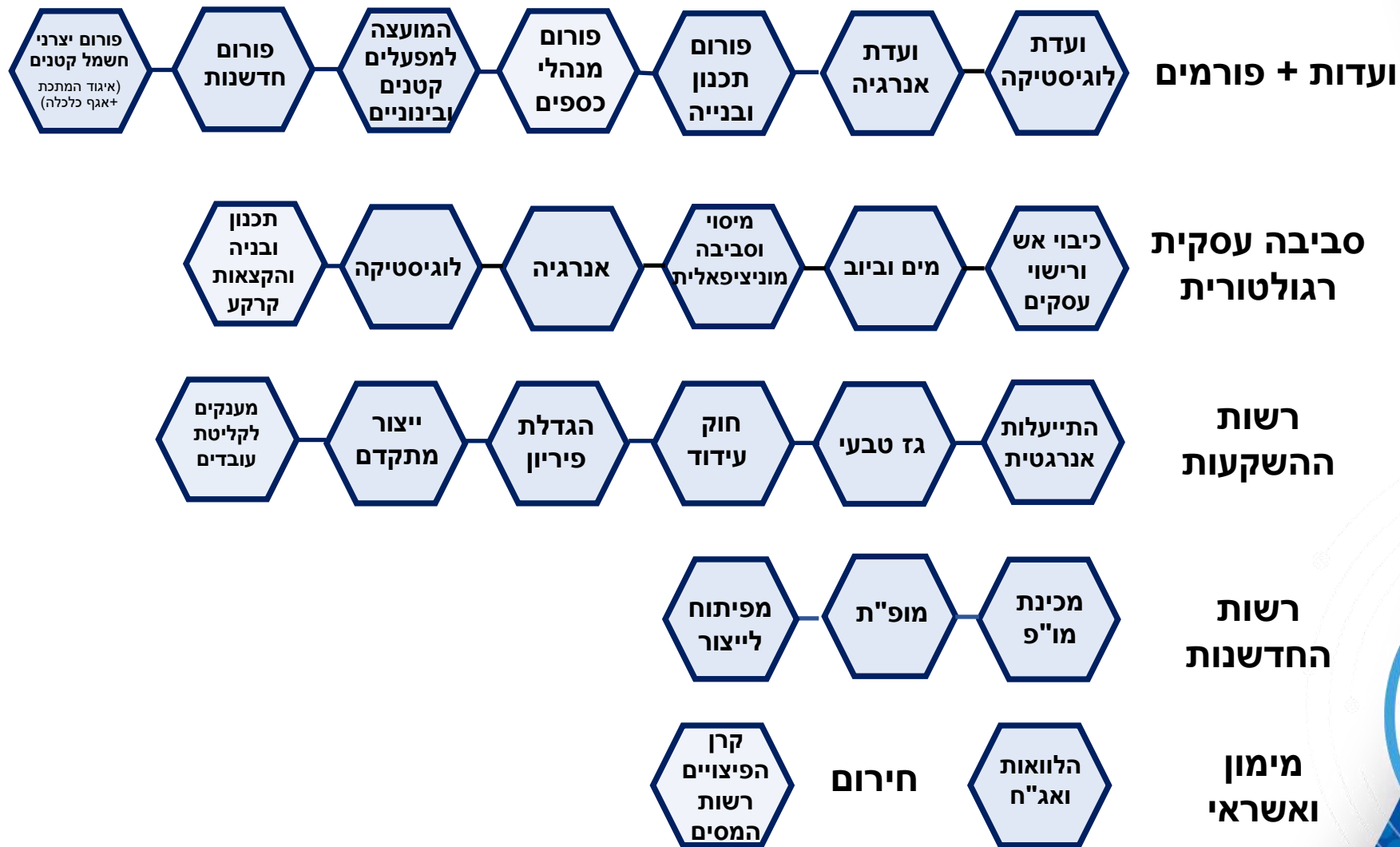
אגף כלכלה

100

שנה למען התעשייה



מענה מקצועי ב־360°



100

שנה למען התעשייה



אנרגיה - מה יוצא לתעשיין?

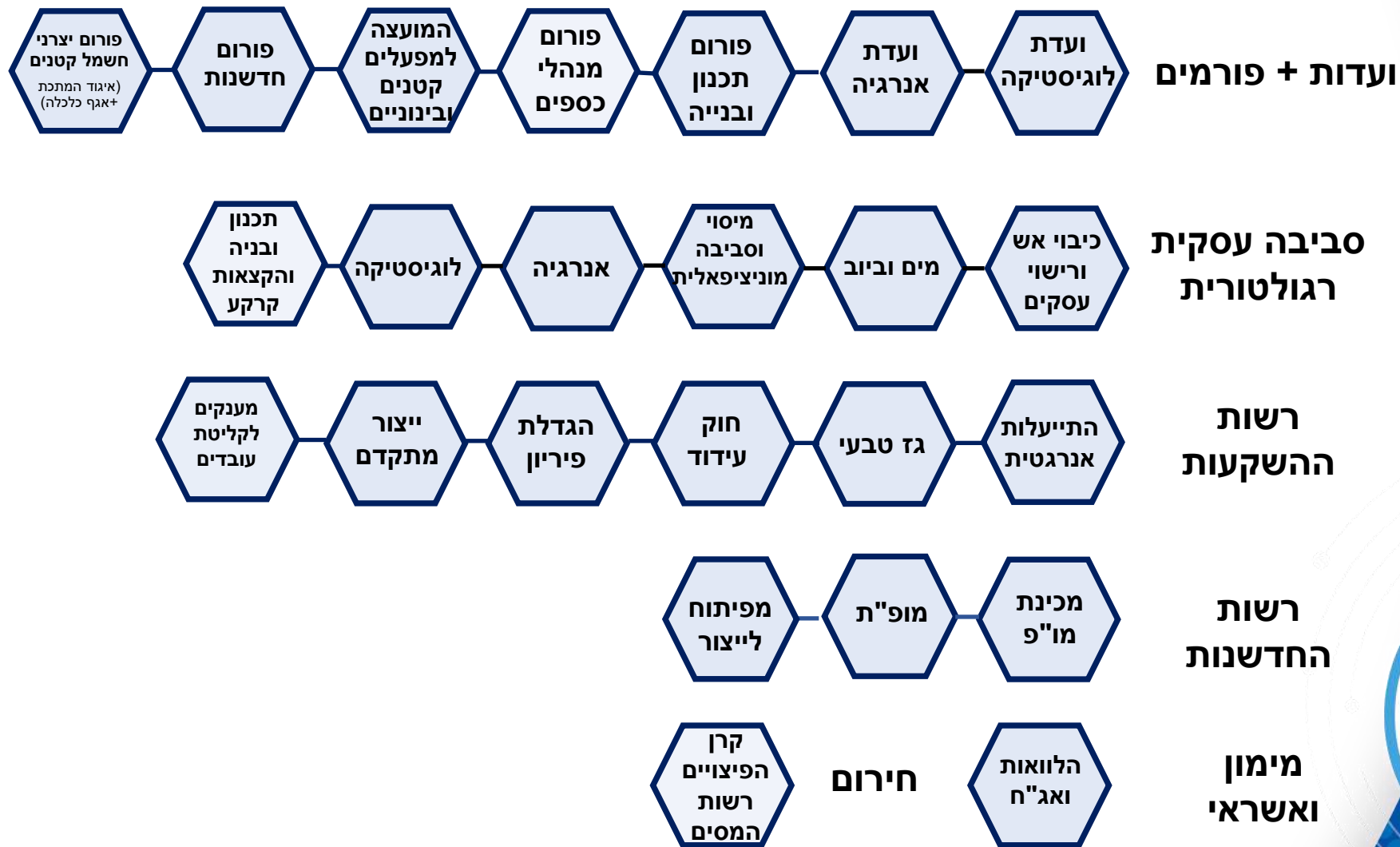
➤ גז טבעי – הנגשת הגז הטבעי למפעלים.

➤ חשמל - צירוף מפעלים להסדרי רכש חשמל פרטי, בדיקת חשבונות החשמל, הפרעות חשמל במפעלים וסיוע בהתייעלות אנרגטית.

➤ בחינת פתרונות צריכה נוספים: עזרה למפעלים בתחומי האנרגיה המתחדשת ושימוש במתקני קוגנרציה.



מענה מקצועי ב־360°



100

שנה למען התעשייה



רשות ההשקעות

- **חוק עידוד השקעות הון הטבת מס-**
 - ✓ מס חברות מופחת בשיעור של 7.5% באזורי פיתוח - מיועד למפעל תעשייתי הפועל באזור פיתוח א' ומייצא 25%.
 - ✓ מס חברות מופחת בשיעור של 16% במרכז הארץ - מיועד למפעל תעשייתי המייצא 25%.
- **חוק עידוד השקעות הון מסלול מענקים-**
 - ✓ מענק של 20% בגין השקעה מאושרת + 10% מענק נגב.
 - ✓ מיועד למפעל תעשייתי הפועל באזור פיתוח א' ומייצא 25% (מפעל בר תחרות).
- **מסלול להעלאת פריון-**
 - ✓ 30% מענק מסך ההשקעות המזכות ולא יותר מ-10 מיליון ₪.
 - ✓ מיועד למפעלים וחברות הפועלות באזורי עדיפות לאומית או ירושלים.
- **מסלול להטמעת טכנולוגיות ייצור מתקדם-**
 - ✓ מענק בגובה 15%-30% מההשקעה המזכה (כפונקציה של אזורי עדיפות לאומית/יתר הארץ + מדדי תוצאה).
 - ✓ המסלול מיועד למפעלים אשר מעוניינים לבצע את המעבר לייצור מבוסס תעשייה 4.0.
- **מענקים לקליטת עובדים-**
 - ✓ תוכנית סיוע לקליטת עובדים בעלות העסקה גבוהה באזורי עדיפות לאומית וירושלים.
 - ✓ תוכנית סיוע לקליטת עובדים עם מוגבלות.
 - ✓ תוכנית מתמחים מהאוכלוסייה הערבית בתעשייה עתירת ידע.
 - ✓ תוכנית סיוע לקליטת עובדים מהאוכלוסייה הבדואית בנגב ועובדות ממזרח ירושלים.
- **מענקי הסבה לגז טבעי-** השתתפות בהוצאות ההסבת המפעל לגז טבעי.
- **מענקי התייעלות אנרגטית-** מענק בגובה 20%-40% מההשקעה.

חוק עידוד השקעות הון

תקרת ההשקעה המזכה

<u>גודל החברה</u>	<u>הכנסות* (במיליוני ₪)</u>	<u>תקרת ההשקעה</u>
חברה זעירה	עד 10	5 מיליון ₪
חברה קטנה	10-75	20 מיליון ₪
פעילות בנונית	75-200	50 מיליון ₪
פעילות גדולה	מעל 200	125 מיליון ₪

* הכנסות החברה בשנה הקלנדרית שקדמה להגשת הבקשה, או בממוצע של 3 שנים אחרונות.
** עובדים במשרה מלאה, נכון למועד הגשת הבקשה.

100

שנה למען התעשייה

חוק עידוד השקעות הון אופן תשלום המענק

65%

- במהלך ביצוע הפרויקט.
- בהתאם לביצוע ההשקעות בפועל ובכפוף לבדיקת מהנדס.

35%

- לאחר הגשת דוח ביצוע סופי ובכפוף לעמידה בתנאי ויעדי התכנית המאושרת.

מסלול להעלאת הפריזן (4.44)

על מה ניתנת התמיכה

תאגידיים המעוניינים להתייעל ולהעלות את רמת הפריזן במפעל בבעלות התאגיד או בקווי יצור במפעל

הסיוע שניתן

30% מענק מסך ההשקעות המזכות ולא יותר מ-10 מיליון ₪, בהתאם לגודל החברה.

תנאי סף עיקריים

- החברה פועלת באזורי עדיפות לאומית או ירושלים
- מחזור שנתי עד 200 מיליון ₪.
- מס' עובדים – 5 עד 250 עובדים.
- חברות הנהנות מהטבות חוק עידוד לא יכולות להגיש

נפתח לפי מקצים

100

שנה למען התעשייה



מסלול להטמעת טכנולוגיות ייצור מתקדמות (4.54)

על מה ניתנת התמיכה

מפעלים תעשייתיים אשר מעוניינים לבצע את המעבר לייצור מבוסס תעשייה 4.0

הסיוע שניתן

- אזורי עדיפות לאומית – **20% מענק** מסך ההשקעות המזכות + **10% בonus** עם עמידה במדדי התוצאה
- יתר הארץ – **15% מענק** מסך ההשקעות המזכות + **5% בonus** עם עמידה במדדי התוצאה

תנאי סף עיקריים

- מחזור שנתי עד 200 מיליון ₪.
- מס' עובדים – 5 עד 250 עובדים.
- חברות הנהנות מהטבות חוק עידוד לא יכולות להגיש

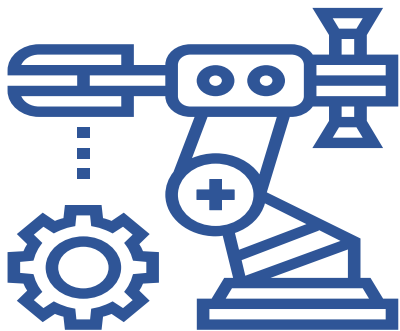
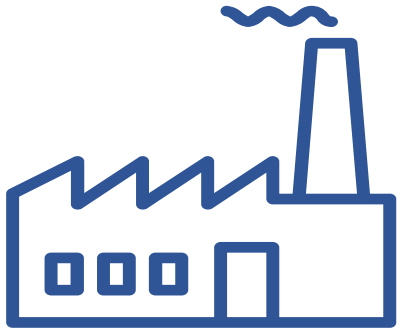
נפתח לפי מקצים

100

שנה למען התעשייה



מסלול להטמעת טכנולוגיות ייצור מתקדמות (4.54) מהן טכנולוגיות ייצור מתקדם?

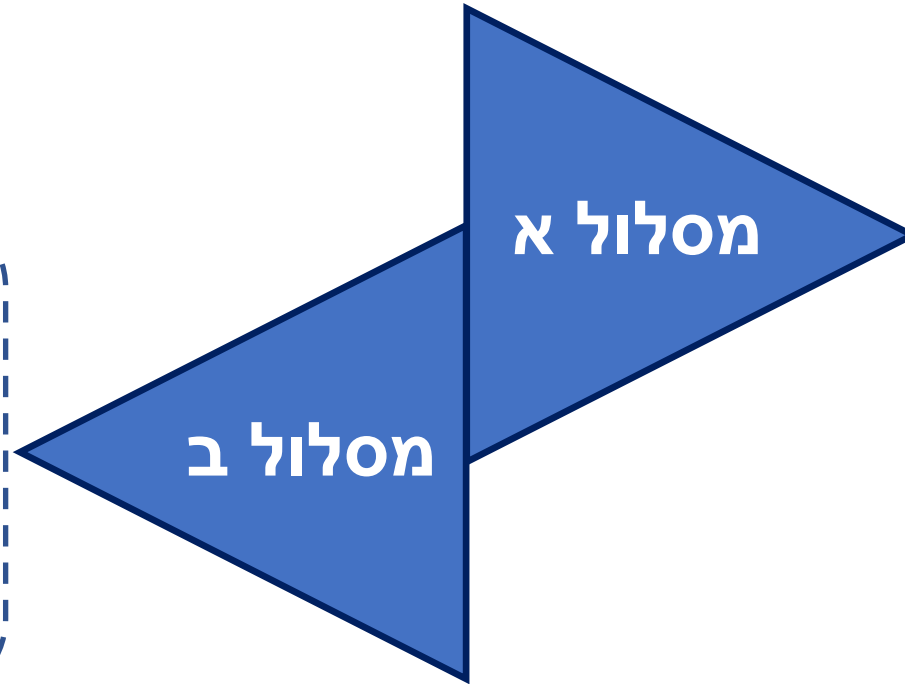


1. רובוטיקה מתקדמת ואוטומציה – **Advanced Robotics**.
2. דיגיטציה של רצפת הייצור – **Factory Digitization & Integration**.
3. אחזקה חזויה – **Predictive Maintenance**.
4. בקרה מתקדמת לתהליכי הייצור – **Advanced process control**.
5. מערכות נתוני עתק לרצפת ייצור – **Big data**.
6. האינטרנט של הדברים – **Industrial Internet of Things (IIoT)**.
7. חומרים מתקדמים – **Advanced Materials**.
8. הדפסה תלת מימדית – **Additive Manufacturing**.
9. מציאות רבודה – **Augmented reality**.
10. מערכות אנליטיקה מתקדמות – **Advanced Data Analytics**.



מסלול להטמעת טכנולוגיות ייצור מתקדמות (4.54) המסלולים המהירים

השקעה עד 750,000 ₪
מינימום טפסולוגיה
נדרש יועץ מלווה
סיוע ל – 12 חודשים



השקעה עד 200,000 ₪
מינימום טפסולוגיה
אין צורך ביועץ
סיוע ל – 6 חודשים

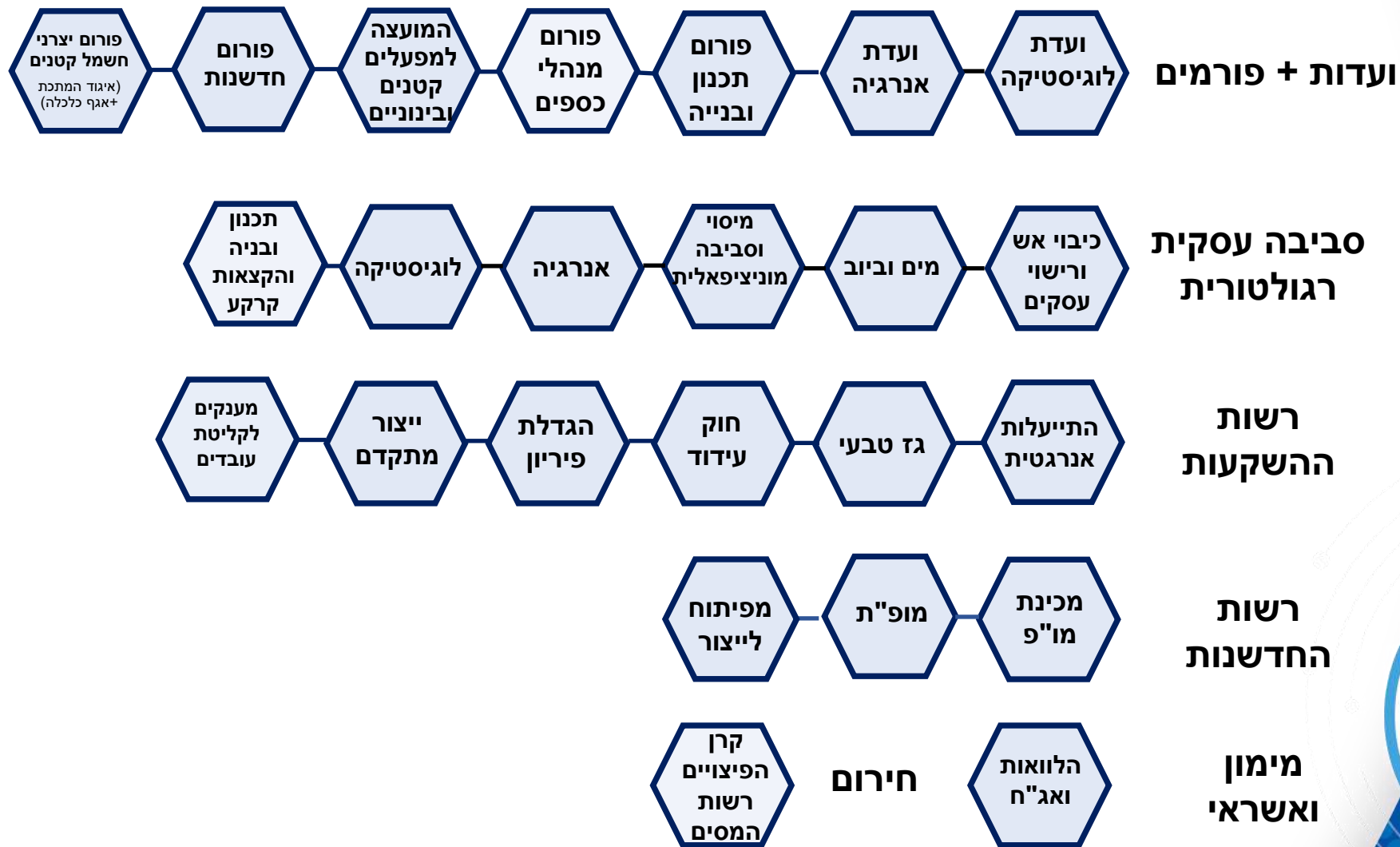
שיעור הסיוע
באזורי עדיפות לאומית 30% מהתכנית המאושרת
ביתר הארץ 20% מהתכנית המאושרת



100

שנה למען התעשייה

מענה מקצועי ב־360°



שנה למען התעשייה



הרשות החדשנות

• מכינת מו"פ –

- ✓ סיוע לחברות בהובלת תהליכי חדשנות, או שפעילויות המו"פ נדרשת להכונה.
- ✓ מענק בשיעור מקסימלי של 75% מהתקציב המאושר. תקציב מקסימלי – 100 אלף ₪.

• מסלול מופ"ת –

- ✓ הטמעת תהליכי חדשנות טכנולוגית באמצעות: פיתוח מוצרים חדשנים, שיפור ופיתוח מוצרים קיימים, או פיתוח ושיפור תהליכי ייצור.
- ✓ תמיכה בשיעור של 30-70% מהוצאות המו"פ המאושרות. מקסימום – 5 מיליון ₪.

• מעבר מפיתוח לייצור –

- ✓ סיוע לצלוח את שלב המעבר מפיתוח לייצור, במטרה לקדם הקמה של מפעלים וקווי ייצור למוצרים חדשניים.
- ✓ תמיכה בשיעור של 30-60% מהוצאות המו"פ המאושרות. מקסימום – 5 מיליון ₪.



100

שנה למען התעשייה

מכינת המו"פ

על מה ניתנת התמיכה

סיוע לחברות שמעולם לא התנסו במו"פ ובהובלת תהליכי חדשנות, או שפעילויות המו"פ נדרשת להכוונה.

הסיוע שניתן

- מענק בשיעור מירבי של 75% מהתקציב המאושר.
- תקציב מקסימלי – 100 אלף ₪.

תנאי סף עיקריים

- מחזור מכירות עד 70 מיליון \$.
- מרבית הכנסתו נבעה מייצור או היערכות לייצור בתעשייה המסורתית או מעורבת מסורתית.

פתוח כל השנה

מופ"ת

מטרת המסלול

מסלול מופ"ת (מו"פ בתעשייה) פונה למפעלי תעשייה שמעוניינים להטמיע תהליכי חדשנות טכנולוגית באמצעות פיתוח מוצרים חדשנים, שיפור ופיתוח מוצרים קיימים, או פיתוח ושיפור תהליכי ייצור.

הסיוע שניתן

- תמיכה בשיעור של 30-70% מהוצאות המופ"פ המאושרות.
- תקציב מקסימלי – 5 מיליון ₪.

תנאי סף עיקריים

- מחזור מכירות עד 70 מיליון \$.
- מרבית הכנסתו נבעה מייצור או היערכות לייצור בתעשייה המסורתית או מעורבת מסורתית.

פתוח כל השנה

100

שנה למען התעשייה



מעבר מפיתוח לייצור

מטרת המסלול

המסלול נועד לסייע לחברות ומפעלים לצלוח את שלב המעבר מפיתוח לייצור, במטרה לקדם בישראל הקמה של מפעלים וקווי ייצור למוצרים חדשניים ברמה העולמית.

הסיוע שניתן

- תמיכה בשיעור עד 60% מהוצאות המו"פ המאושרות.
- תקציב מקסימלי – 5 מיליון ₪.

תנאי סף עיקריים

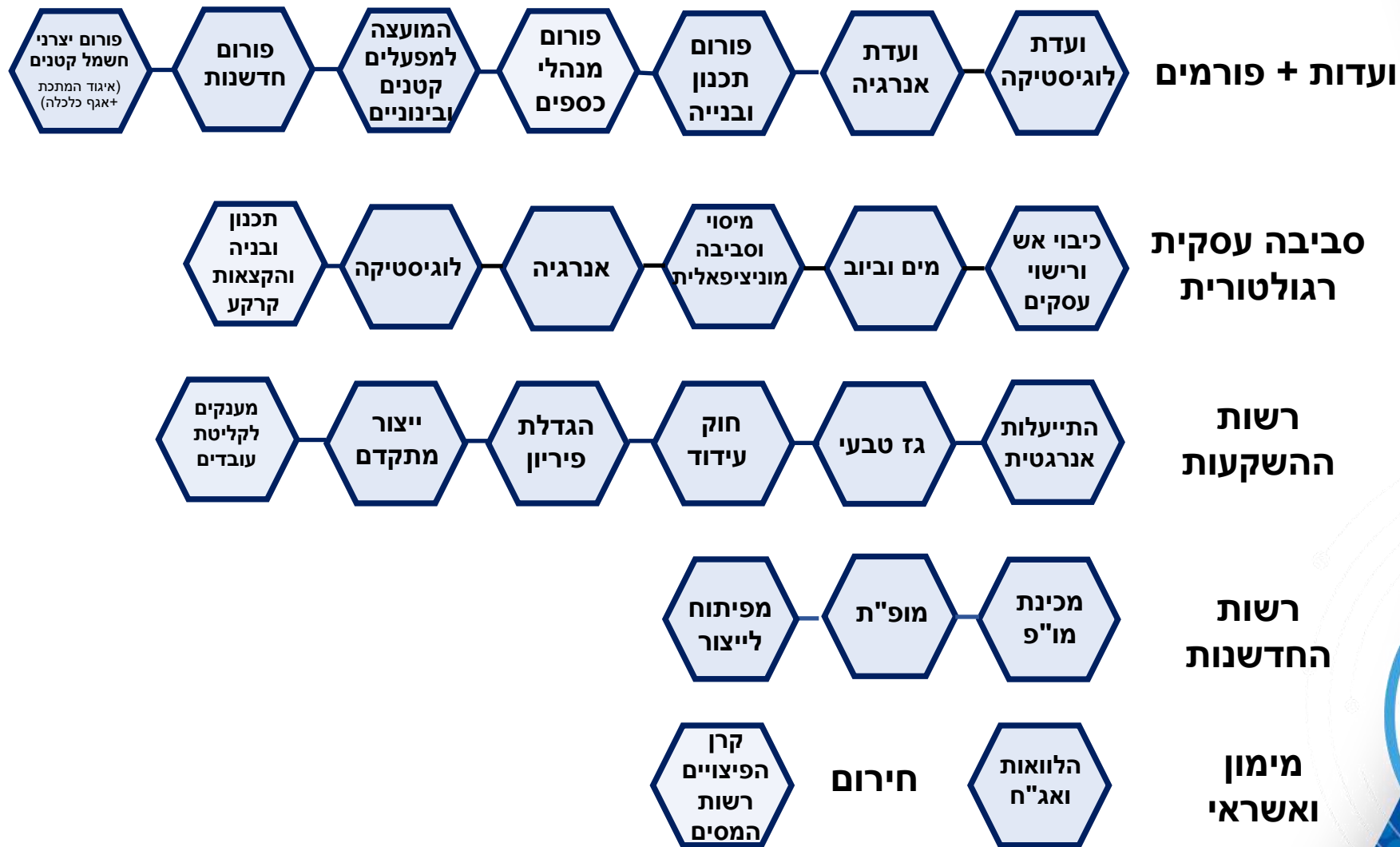
- מחזור מכירות עד 70 מיליון \$.
- חברות הפועלות בתעשייה המעורבת עילית או העילית.

פתוח



שנה למען התעשייה

מענה מקצועי ב־360°



100

שנה למען התעשייה



כלי מימון ופתרונות אשראי

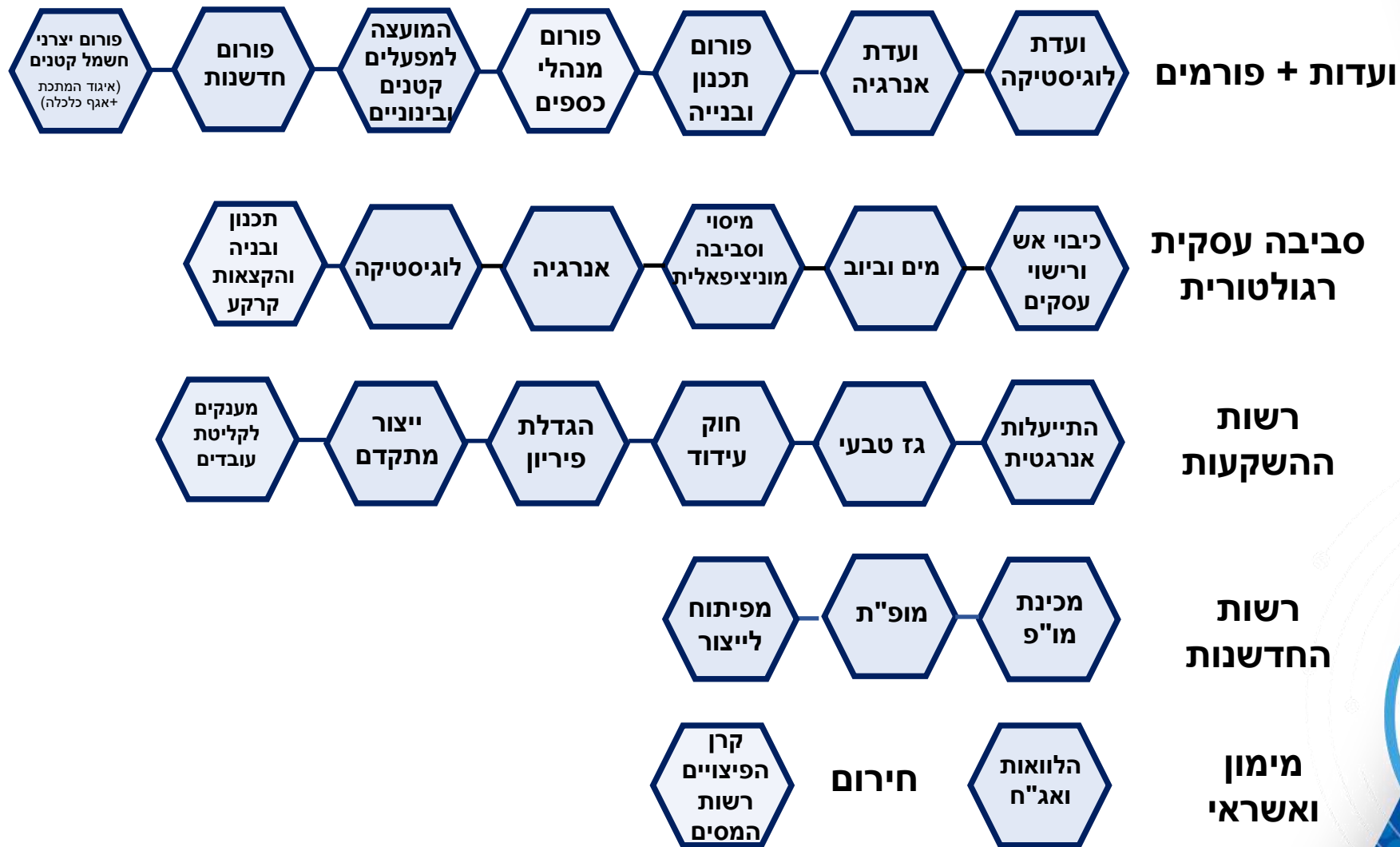
- הלוואה כנגד הנפקת אג"ח - עד כ-10 מלש"ח.
- הלוואה בגין מימון הון חוזר / מימון השקעות וצמיחה - גיזה.
- הלוואה בערבות מדינה.
- הקרן ההדדית.
- גמא פתרונות אשראי.



100

שנה למען התעשייה

מענה מקצועי ב־360°



שנה למען התעשייה

